

Цифровые монохромные камеры ProgRes

ProgRes MF –качественное монохромное изображение

Камера ProgRes MF специально разработана для получения изображения с микроскопа и оптимизирована как для рутинных, так и для исследовательских работ. Чувствительный CCD-сенсор с 1,4 миллионами пикселей, блок аналогового усиления сигнала, 12-битная оцифровка сигнала, довольно высокая скорость передачи изображений, широкий динамический диапазон – вот далеко не полный перечень достоинств этой камеры. Она хорошо зарекомендовала, как в биомедицинских применениях (цитогенетика), так и в материаловедении (получение изображений металлов для дальнейшего автоматического анализа).

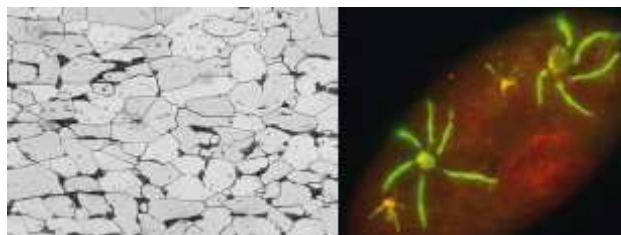
ProgRes MFcool - качественное монохромное изображение в условиях недостатка освещенности

Камера ProgRes MFcool специально разработана для получения изображения с микроскопа и оптимизирована для исследовательских работ в свете люминесценции, когда сигналы от объектов очень слабы. Она имеет 14-битную оцифровку сигнала. Сенсор камеры помещен в герметичный, наполненный азотом капсоль, дополнительно он охлаждается с помощью элемента Пельтье, радиатора и вентилятора, что позволяет значительно увеличить время накопления. Камера отлично подходит для FISH-исследований.

ProgRes MFscan - точность в деталях

Когда необходимо получить изображение тонких структур в мельчайших деталях, несмотря на то, что света катастрофически не хватает, а сам объект имеет весьма небольшие размеры – эта работа для камеры ProgRes MFscan. При использовании технологии микросканирования камера захватит изображение с разрешением 12,5 мегапикселей с 14-битной оцифровкой сигнала. Сенсор камеры помещен в герметичный, наполненный азотом капсоль, дополнительно он охлаждается с помощью элемента Пельтье, радиатора и вентилятора, что позволяет значительно увеличить время накопления.

Поставляемое вместе с камерами программное обеспечение **ProgRes® CapturePro** – удобный инструмент для работы с изображениями, имеющий, в том числе и режим работы с люминесценцией. Также для удобства использования, камеры имеют широко распространенные интерфейсы: IEEE1394 Firewire™ - для соединения с компьютером и C-mount - для соединения с микроскопом.



Технические характеристики

Параметр/Камера	ProgRes MF	ProgRes MFcool	ProgRes MFscan
Сенсор:	1.4 Megapixel CCD, 2/3"	1.4 Megapixel CCD, 2/3"	1.4 Megapixel CCD, 2/3"
Охлаждение:	нет	герметичный, наполненный азотом капсоль, элемент Пельтье, радиатор и вентилятор.	герметичный, наполненный азотом капсоль, элемент Пельтье, радиатор и вентилятор.
Активная площадь CCD:	8,8мм x 6,6мм	8,8мм x 6,6мм	8,8мм x 6,6мм
Разрешение:	1360x1024	1360x1024	Разрешение при применении микросканирования: 4080x3072; 2720x2048, 1360x1024.
Размер пикселя:	6,45x6,45 мкм	6,45x6,45 мкм	6,45x6,45 мкм
Оцифровка:	12Bit	14Bit	14Bit
Динамический диапазон:	67dB	69dB	69dB
Максимальное время экспозиции:	180сек	300сек	300сек
Аналоговое усиление:	1х...8х	1х...8х	1х...8х
Максимальная скорость передачи изображения:	32 кадра в секунду при разрешении 640x512	32 кадра в секунду при разрешении 640x512	32 кадра в секунду при разрешении 640x512
Биннинг:	3х, 5х	3х, 5х	3х, 5х
Интерфейс:	IEEE1394 Firewire™	IEEE1394 Firewire™	IEEE1394 Firewire™