



## Микроскопы Olympus (Япония)

**Olympus** - один из мировых лидеров в производстве микроскопов и разработке новых технологий. Качественная высококлассная оптика, рассчитанная на бесконечность (**UIS2**), надежная механика, продуманная эргономика и огромное число пользователей, отдавших предпочтение этой марке – визитная карточка компании.

### Инвертированные рабочие микроскопы Olympus CKX31/ CKX41

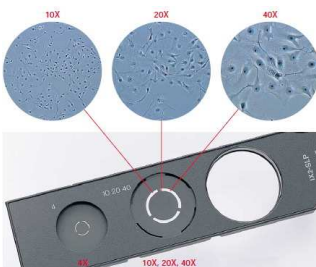


Микроскопы **Olympus CKX** делают процесс работы с клеточными культурами более быстрым и легким. Они просты в управлении, требуют минимум места на рабочем столе, можно расположить его непосредственно рядом с инкубатором, и минимальное количество действий для настройки оптики.

**Olympus CKX41**, оснащенный бинокулярной насадкой с изменяемым углом наклона 30°-60°, очень удобен для рутинной работы в лаборатории. На таком микроскопе комфортно наблюдать препараты как сидя, так и стоя, или работать за одним прибором специалистам с разным ростом.



Оптика **UIS2** обеспечивает чистое, контрастное изображение. Большое поле, 22мм (**Olympus CKX41**), позволяет рассмотреть крупные клетки в одном поле зрения.



В специально разработанной серии объективов для фазового контраста -

**Olympus PHC** - минимизировано влияние поверхностного натяжения, возникающее при работе с объектами в культуральной жидкости. А отцентрированная на заводе вставка для реализации фазового контраста, имеющая одну позицию для работы с объективами 10x, 20x и 40x - отличное решение для рутинных исследований, не требующее дополнительной настройки и постоянной смены фазовых вставок при переходе от одного увеличения к другому.

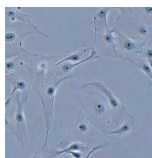
Дополнительно **Olympus CKX41** может быть оснащен для работы с рельефным контрастом, позволяющим хорошо визуализировать толстые объекты, например яйцеклетки, и оборудованием для работы в свете флуоресценции. 3х-позиционный слайдер для установки наборов люминесцентных светофильтров и 50Вт ртутный осветитель – достойный набор для рутинных исследований. На микроскоп может быть установлен нагревательный столик для поддержания во время исследований необходимой температуры.

#### Технические характеристики:

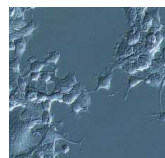
- Мощность осветителя проходящего света: 30Вт;
- Револьверное устройство для установки 4 объективов;
- Предметный столик 160x250мм;
- Конденсор с апертурой 0.3 и рабочим расстоянием 72мм;
- Поле зрения: 20-22мм в зависимости от типа наблюдательной насадки;
- Методы контрастирования: светлое поле, фазовый и рельефный контрасты, люминесценция.

#### Рабочий инвертированный микроскоп – качество, простота и комфорт в работе!

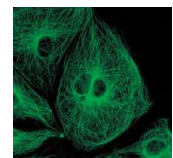
**Фазовый контраст:**



**Рельефный контраст:**



**Флуоресценция:**



Мы устанавливаем на микроскопы специализированные цифровые камеры **Olympus (Япония)** или **ProgRes (Германия)**, которые обеспечивают достоверность цветопередачи, высокое разрешение деталей на изображении и комфортную скорость передачи изображений для работы.

**ООО «Лабораторный Мир»** специализируется на поставке микроскопов и комплектующих, камер для документирования и анализа изображений, специализированного программного обеспечения и расходных материалов. **Мы всегда готовы помочь Вам!**